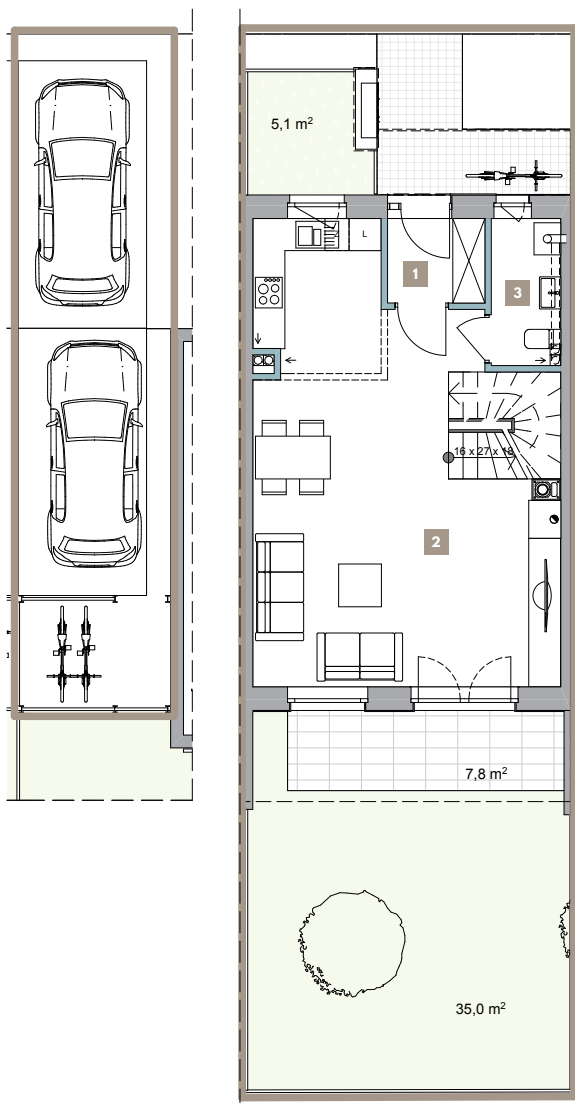


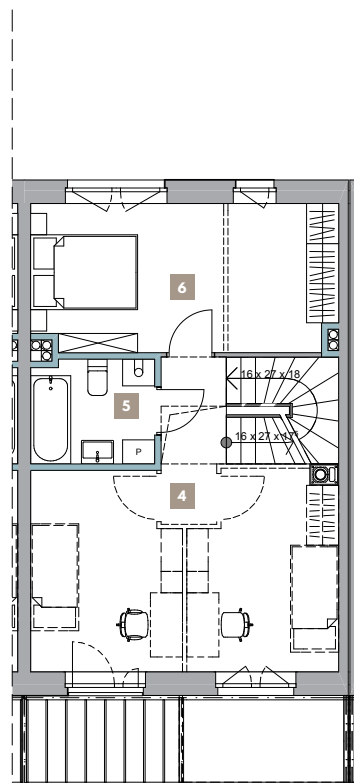


KARTA LOKALU C 12

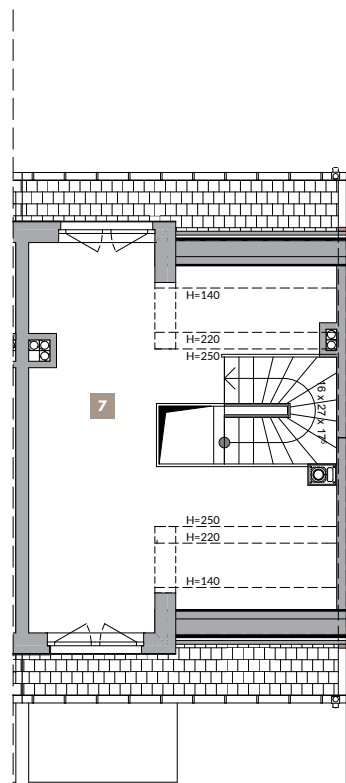
Parter



Piętro

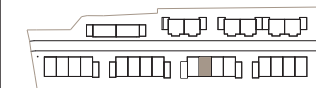


Antresola



GOOD POINT
MAŚLICKA 201

GOOD POINT MAŚLICKA SP. Z O.O. SP.K.
ul. Gwiaździsta 62/12/2
53-413 Wrocław



Lokal C 12

Zestawienie pomieszczeń

| NR | NAZWA | POWIERZCHNIA |
|----|---|----------------------|
| 1 | Wiatrołap | 2,83 m ² |
| 2 | Salon z aneksem | 41,93 m ² |
| 3 | WC | 3,52 m ² |
| 4 | Pow. Mieszkalna (28,11 m ²) | 28,11 m ² |
| 5 | Łazienka (4,4 m ²) | 4,4 m ² |
| 6 | Sypialnia (15,47 m ²) | 15,47 m ² |
| 7 | Antresola (36,52 m ²) | 26,64 m ² |




Powierzchnia użytkowa (132,78 m²) **122,9 m²**

Powierzchnia terenu przynależnego **97,5 m²**

UWAGI:

1. Powierzchnie i wymiary poszczególnych pomieszczeń, lokalizację rozprowadzeń instalacyjnych i elementów sanitarnych (podano zgodnie z projektem budowlanym); mogą odbiegać od powierzchni, wymiarów i lokalizacji ostatecznych.
2. Podane wymiary stanowią wymiary w świetle pionowych przegród w stanie surowym/Powierzchnie i wymiary poszczególnych pomieszczeń podano z uwzględnieniem okładzin tynkowych (przyjęto grubość wykończenia 1 cm).
3. Powierzchnia użytkowa lokalu określona została zgodnie z polską normą PN-ISO-9836.
4. Drzwi wewnętrzne, meble, urządzenia sanitarne i kuchenne przedstawiono jako przykładowe i nie stanowią one wyposażenia lokalu.
5. Ściany zaznaczone linią przerywaną są propozycją aranżacji wnętrza.

Skala 0 100 200

Ścianki działowe do indywidualnej aranżacji 
Ścianki działowe nadające się do demontażu 
Granica terenu przynależnego 

PROJEKT AUTORSTWA:

DOROZYŃSCY
PRACOWNIA ARCHYTEKTURY


www.gpd.pl